

GOLA

SISTEMA GOLA

GOLA

SISTEMA GOLA

GOLA

DESIGN DARIO POLES

PER LA COLLEZIONE GOLA, ARCHEDA SCEGLIE GLI ELEMENTI COMPONIBILI IN SCALA MINIMALE OVVERO IN ASSENZA DI MANIGLIA. L'APERTURA È FACILITATA DA UNA GOLA INTEGRATA CHE ATTRAVERSA L'INTERO LATO ORIZZONTALE DELL'ANTA. LA GAMMA DI FINITURE E ACCESSORI SI ARRICCHISCE DI NUOVI COLORI OPACHI E LUCIDI, DI NUOVI LAVABI, TOP ED ELEMENTI PERSONALIZZATI, COME LA BASE A GIORNO E IL PENSILE CON VASSOIO ED ANTA A RIBALTA. QUESTE SOLUZIONI COMPOSITIVE, FORTEMENTE CARATTERIZZANTI, PORTANO ELEGANZA E FUNZIONALITÀ NELLA ZONA BAGNO.

FOR THE GOLA COLLECTION, ARCHEDA HAS DECIDED TO PARE THE MODULAR UNITS RIGHT BACK, NAMELY REMOVING ALL HANDLES. A BUILT-IN FINGER CHANNEL RUNNING THE FULL WIDTH OF THE DOOR MAKES UNITS EASY TO OPEN. THE RANGE OF FINISHES AND ACCESSORIES HAS BEEN EXPANDED WITH THE ADDITION OF NEW MATT AND GLOSS COLOURS, NEW BASINS, TOPS AND CUSTOMIZED UNITS, LIKE THE OPEN BASE UNIT, AND WALL UNIT FEATURING A TRAY TOP AND DROP FLAP DOOR. THE COMBINATION OF THESE FEATURES RESULTS IN HIGHLY DISTINCTIVE SOLUTIONS, INTRODUCING ELEGANCE AND FUNCTION INTO THE BATHROOM.

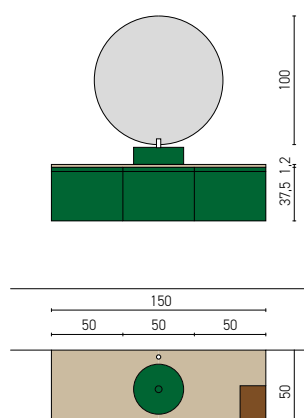
POUR SA COLLECTION « GOLA » ARCHEDA A CHOISI DES ÉLÉMENTS COMPOSABLES EN VERSION MINIMALISTE, C'EST-À-DIRE SANS POIGNÉE. L'OUVERTURE EST FACILITÉE GRÂCE À LA GORGE INTÉGRÉE QUI COURT TOUT LE LONG DU CHANT HORIZONTAL DE LA PORTE. LA GAMME DES FINITIONS S'ENRICHIT DE NOUVEAUX COLORIS MATS ET BRILLANTS ALORS QUE CELLE DES ACCESSOIRES PROPOSE DE NOUVELLES VASQUES ET DE NOUVEAUX PLANS DE TOILETTE AINSI QUE DES ÉLÉMENTS PERSONNALISÉS COMME L'ÉLÉMENT BAS OUVERT ET L'ÉLÉMENT HAUT AVEC PLATEAU SUR LE DESSUS ET PORTE ABATTANTE. TOUTES CES SOLUTIONS HAUTEMENT DISTINCTIVES APPORTENT DE L'ÉLÉGANCE ET DE LA FONCTIONNALITÉ À LA SALLE DE BAINS.

FÜR DIE KOLLEKTION GOLA WÄHLT ARCHEDA ANBAUFÄHIGE ELEMENTE MIT MÖGLICHST GERINGEM UMFANG, D.H. OHNE GRIFFE. DIE ÖFFNUNG WIRD DURCH EINE INTEGRIERTE HOHLKEHLE ERLEICHTERT, DIE ÜBER DIE GESAMTE WAAGRECHTE INNENSEITE DER TÜR VERLÄUFT. DAS ANGEBOT AN AUSFÜHRUNGEN UND ZUBEHÖRTEILEN WIRD DURCH NEUE MATTE UND GLÄNZENDE FARBEN, NEUE WASCHBECKEN, WASCHTISCHPLATTEN UND MASSGESCHNEIDERTE ELEMENTE WIE DEN OFFENEN UNTERSCHRANK UND DEN HÄNGESCHRANK MIT ABLAGE UND KLAPPTÜR BEREICHERT. DIESE SEHR INDIVIDUELLEN GESTALTUNGSLÖSUNGEN BRINGEN ELEGANZ UND FUNKTIONALITÄT IN DEN BADBEREICH

PARA LA COLECCIÓN GOLA, ARCHEDA ELIGE ELEMENTOS MODULARES EN ESCALA MINIMALISTA, ES DECIR, DESPROVISTOS DE TIRADOR. LA GOLA INTEGRADA QUE ATRAVIESA TODO EL LADO HORIZONTAL DE LA PUERTA FACILITA SU APERTURA. LA GAMA DE ACABADOS Y ACCESORIOS SE AMPLÍA CON NUEVOS COLORES MATES Y BRILLANTES Y CON NUEVOS LAVABOS, ENCIMERAS Y ELEMENTOS PERSONALIZADOS, COMO EL MUEBLE BAJO ABIERTO O EL COLGANTE CON BANDEJA Y PUERTA ABATIBLE. ALTAMENTE DISTINTIVAS, ESTAS SOLUCIONES COMPOSITIVAS APORTAN ELEGANCIA Y FUNCIONALIDAD AL CUARTO DE BAÑO.



GOLA 01



LACCATO VERDE VERONESE LUCIDO CON SCOCCA, VANO A GIORNO E PENSILI IN NODATO CANYON. TOP IN GRES SEMINATO CANDIDO CON LAVABO ROUND LUX VERDE VERONESE. SPECCHIO RAGGIO CON LED PERIMETRALI E LAMPADE ROSSINI.

Verde Veronese glossy lacquered with Nodato Canyon structure, open compartment and wall elements. Seminato Candido gres top with Verde Veronese Round Lux basin. Raggio mirror with perimeter Leds and Rossini Lamps

Laquée Verde Veronese brillante avec structure, compartiment ouvert et éléments hauts en Nodato Canyon. P.d.T. en gres Seminato Candido avec vasque Round Lux Verde Veronese. Miroir Raggio avec LED périmétriques et lampes Rossini.

Verde Veronese glänzend lackiert mit Korpus, offenem Fach und Oberschränken Nodato Canyon. Waschtischplatte Gres Seminato Candido mit Becken mod. Round Lux Verde Veronese. Spiegel Raggio mit Perimeter-LED und Rossini-Lampen.

Lacado Verde Veronese brillo con cuerpo, compartimento abierto y muebles altos de Nodato Canyon. Encimera de gres Seminato Candido con lavabo Round Lux Verde Veronese. Espejo Raggio con LED perimetrales y lámparas Rossini.







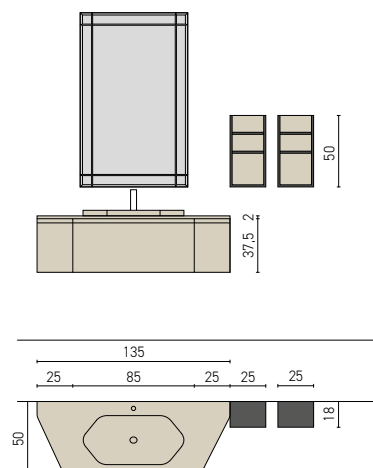








GOLA 02



LACCATO JUTA OPACO, TOP OLYMPOS MIST CON LAVABO INCA IN GEACRYL COLOR MATT JUTA. SPECCHIO INCISO CON LAMPADA ROSSINI. ELEMENTI A GIORNO ICE IN VETRO FUMÉ GRIGIO CON RETRO JUTA.

Juta matt lacquered, Olympos Mist top with Juta Geacryl color matt Inca basin. Inciso mirror with Rossini lamp. Open elements Ice in grey smoked glass with Juta back.

Laquée Juta mate, P.d.T. en Olympos Mist avec vasque Inca en Geacryl color matt Juta. Miroir Inciso et lampe Rossini. Éléments ouvertes Ice en verre fumé gris avec dos Juta.

Juta matt lackiert, Waschtischplatte Olympos Mist mit Becken mod. Inca Geacryl color matt Juta. Spiegel mod. Inciso mit Rossini-Lampe. Ice offene Elemente aus grauem Rauchglas mit Juta-Rücken.

Juta matt lackiert, Waschtischplatte Olympos Mist mit Becken mod. Inca Geacryl color matt Juta. Spiegel mod. Inciso mit Rossini-Lampe. Ice offene Elemente aus grauem Rauchglas mit Juta-Rücken.



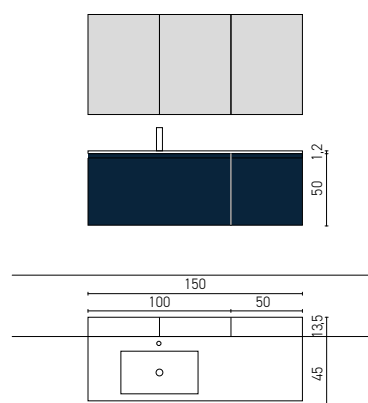








GOLA 03



LACCATO OLTREMARE OPACO
CON SCOCCA SHIBUYA. TOP
TECNORIL CON VASCA AGG4.
SPECCHI CONTENITORI CON
LAMPADA STELLAR. ELEMENTI
A GIORNO ICE IN VETRO FUMÉ
GRIGIO CON RETRO SHIBUYA.

Oltremare matt lacquered with
Shibuya structure. Tecnoril top with
AGG4 integrated washbasin. Cabinet
mirrors with Stellar lamp. Open
elements Ice in grey smoked glass
with Shibuya back.

Laquée Oltremare mate avec
structure en Shibuya. P.d.T. en Tecnoril
avec vasque intégrée AGG4. Armoires
de toilette avec lampe Stellar.
Éléments ouvertes Ice en verre fumé
gris avec dos Shibuya.

Oltremare matt lackiert mit Korpus
Shibuya. Waschtischplatte Tecnoril
mit integriertem Becken AGG4.
Spiegelschranken mit Stellar-Lampe.
Ice offene Elemente aus grauem
Rauchglas mit Shibuya-Rücken.

Lacado Oltremare mate con cuerpo
Shibuya. Encimera de Tecnoril con
cuba integrada AGG4. Armarios
espejo con lámpara Stellar. Elementos
abiertos Ice en cristal gris ahumado
con trasera Shibuya.







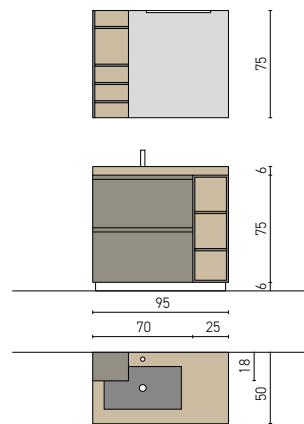








GOLA 04



LACCATO KAKI OPACO, BASE A GIORNO E TOP IN HPL ROVERE TEXAS 306. VASCA INTEGRATA HF15 IN ACRILICO COLORE GRIGIO 718. SPECCHIO FILO CON LAMPADA METRO; ELEMENTO A GIORNO SQUARE.

Kaki matt lacquered, open base unit and top HPL Rovere Texas 306. HF15 integrated washbasin in Grigio 718 acrylic. Filo mirror with Metro lamp; Square open element.

Laquée Kaki mate, Élément bas ouvert et P.d.T en HPL Rovere Texas 306. Vasque intégrée HF15 en acrylique Grigio 718. Miroir Filo avec lampe Metro. Élément ouvert Square.

Kaki matt lackiert, offener Unterschrank und Waschtischplatte aus HPL Rovere Texas 306. Integrierte Becken HF15 aus Grigio 718 Acryl. Spiegel Filo mit Metro-Lampe; Square offenes Element.

Lacado Kaki mate, mueble bajo abierto y encimera en HPL Rovere Texas 306. Cuba integrada HF15 en acrílico Grigio 718. Espejo Filo con lámpara Metro; elemento abierto Square.







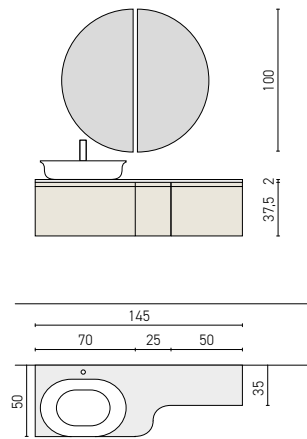








GOLA 05



LACCATO BIANCO OPACO, TOP BIANCO CARRARA CON LAVABO NICOLE OVALE BIANCO. SPECCHI SPUTNIK CON LED PERIMETRALI E LAMPADINE TUBE NERE.

Bianco matt lacquered, Bianco Carrara marble top with white Nicole Ovale basin. Sputnik mirrors with perimeter Leds and black Tube lamps.

Laquée Bianco mate, P.d.T. en Bianco Carrara avec vasque Nicole Ovale blanche. Miroirs Sputnik avec LED périmétriques et lampes Tube noir.

Bianco matt lackiert, Waschtischplatte Bianco Carrara mit weißem Waschbecken Nicole Ovale. Spiegeln Sputnik mit Perimeter-LED und schwarze Tube-Lampe.

Lacado Bianco Mate, encimera Bianco Carrara con lavabo Nicole Ovale blanco. Espejos Sputnik con LED perimetrales y lámparas Tube negras.







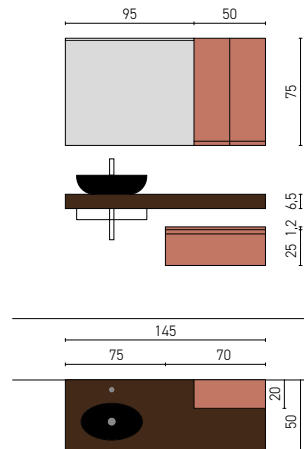








GOLA 06



LACCATO MATTONE OPACO, TOP CORTECCIA VULCANIZZATO CON LAVABO SOFTLY NERO. SPECCHIO FILO CON LAMPADA METRO.

Mattone matt lacquered, Corteccia Vulcanizzato top with Black Softly basin. Filo mirror with Metro lamp.

Laquée Mattone mate, P.d.T. en Corteccia Vulcanizzato avec vasque Softly noir. Miroir Filo avec lampe Metro.

Mattone matt lackiert, Waschtischplatte Corteccia Vulcanizzato mit schwarzem Becken Softly. Spiegel Filo mit Metro-Lampe.

Lacado Mattone mate, encimera de Corteccia Vulcanizzato con lavabo Softly negro. Espejo Filo con lámpara Metro.











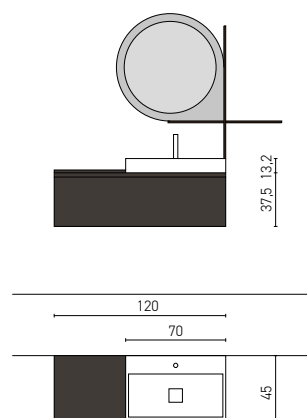








GOLA 07



LACCATO TITANIO OPACO CON
LAVABO FIGURA. SPECCHIO
GOCCIA CON LAMPADA VERTIGO
E MENSOLA PORTA- SALVIETTE.

Titanio matt lacquered with Figura
basin. Goccia mirror with Vertigo
lamps and towel-holder shelf.

Laquée Titanio mate avec vasque
Figura. Miroir Goccia avec
lampe Vertigo et étagère porte-
serviettes.

Titanio matt lackiert mit Waschtisch
Figura. Goccia Spiegel mit Vertigo-
Lampe und Handtuchhalter.

Lacado Titanio mate con lavabo
Figura. Espejo Goccia con lámpara
Vertigo y toallero.







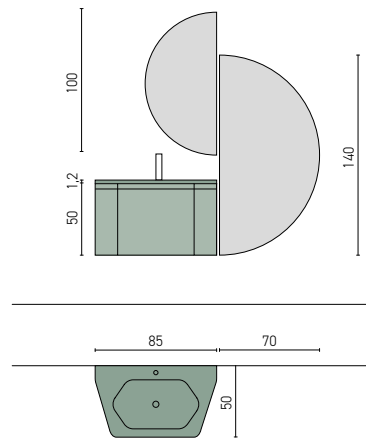








GOLA 08



LACCATO FIENO OPACO, LAVABO MONOBLOCCO ANDE IN GEACRYL COLOR MATT GIADA. SPECCHI SPUTNIK CON LED PERIMETRALI E LAMPADIE TUBE BIANCHE. COMPOSIZIONE DI ELEMENTI A GIORNO SQUARE LACCATI FIENO OPACO CON PARTICOLARI ROVERE SPACCATO.

Fieno matt lacquered, Giada Geacryl color matt one-piece basin Ande. Sputnik mirrors with perimeter Leds and white Tube lamps. Composition of Square open elements in matt Fieno lacquer finish with Rovere Spaccato details.

Laquée Fieno mate, plan-vasque Ande en Geacryl color matt Giada. Miroirs Sputnik avec LED périmétriques et lampes Tube blanches. Composition d'éléments ouverts Square en finition laquée Fieno mate avec des détails en Rovere Spaccato.

Fieno matt lackiert, monobloc-Waschbecken Ande aus Geacryl color matt Giada. Spiegeln Sputnik mit Perimeter-LED und weißen Tube-Lampen. Zusammensetzung aus Square offenen Elementen in mattem Fieno-Lack mit Details aus Rovere Spaccato.

Lacado Fieno mate, lavabo monobloc Ande en Geacryl color matt Giada. Espejos Sputnik con LED perimetrales y lámparas Tube blancas. Composición de elementos abiertos Square en acabado lacado mate Fieno con detalles en Rovere Spaccato.







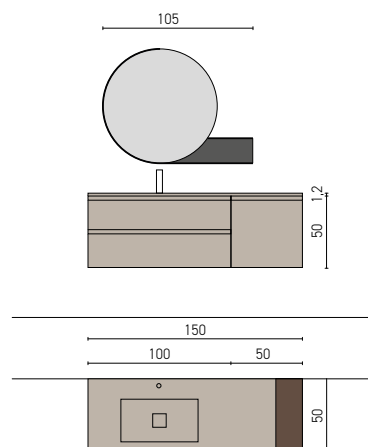








GOLA 09



LACCATO CANAPA OPACO CON
SCOCCA E VANO A GIORNO
MINATO. TOP IN GEACRYL COLOR
MATT CANAPA CON VASCA LWW5.
SPECCHIO VIRGOLA TITANIO CON
LAMPADA ATLA.

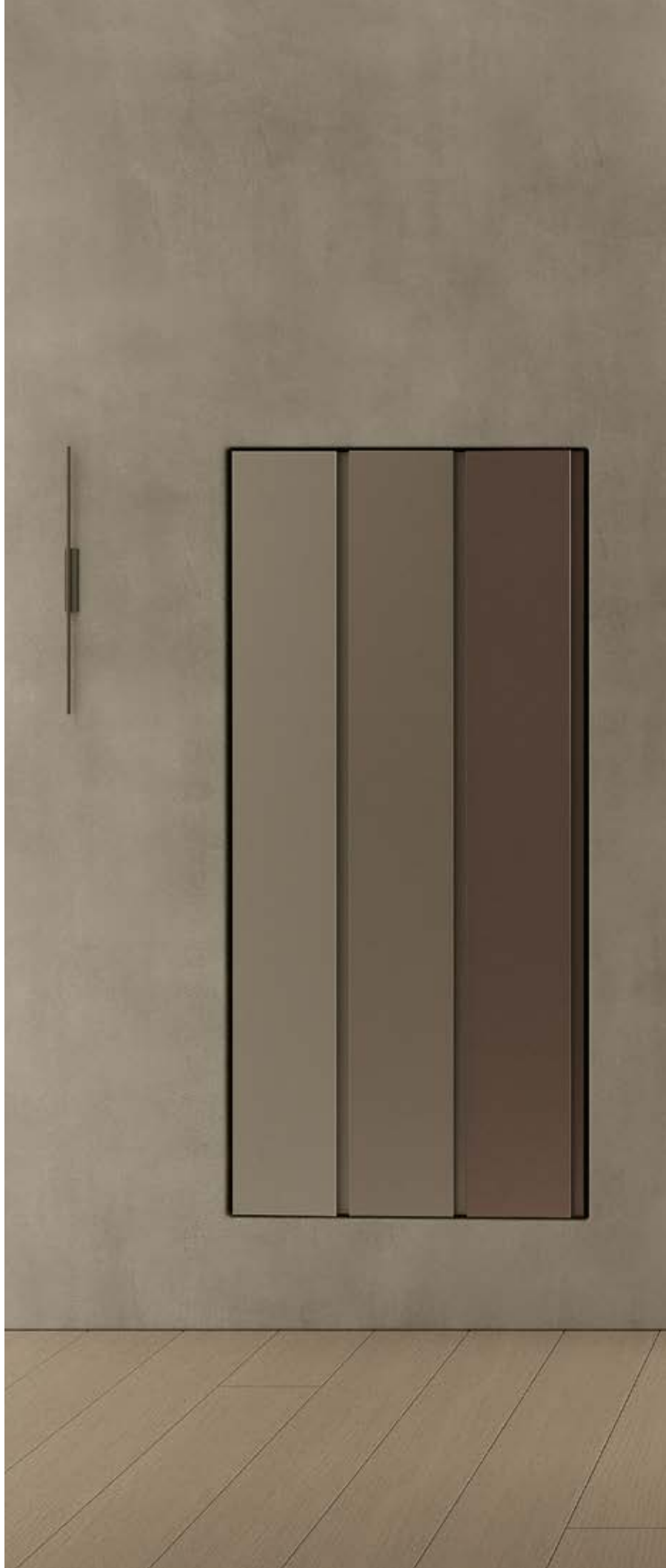
Canapa matt lacquered with Minato
structure and open compartment.
Canapa Geacryl color matt top with
LWW5 integrated washbasin. Titanio
Virgola mirror with Atla lamp.

Laquée Canapa mate avec structure et
compartiment ouvert en Minato. P.d.T.
en Geacryl color matt Canapa avec
vasque intégrée LWW5. Miroir Virgola
Titanio avec lampe Atla.

Canapa matt lackiert mit Minato Korpus
und offenem Fach. Waschtischplatte
aus Geacryl Color Matt Canapa mit
integriertem Waschbecken LWW5.
Virgola Titanio Spiegel mit Atla-Lampe.

Lacado Canapa mate con cuerpo y
compartimento abierto de Minato.
Encimera de Geacryl color matt Canapa
con cuba integrada LWW5. Espejo
Virgola Titanio con lámpara Atla.











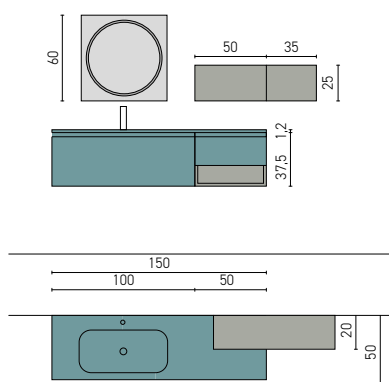








GOLA 10



LACCATO ANICE OPACO CON
SCOCCA E PENSILI FINESTRA
OPACO. TOP IN VETRO ACIDATO
ANICE CON VASCA VGG5.
SPECCHIO LOOP.

Anice matt lacquered with Finestra matt structure and wall elements. Anice acid-etched glass top with VGG5 integrated basin. Loop mirror.

Laquée Anice mate avec structure et éléments hauts Finestra mate. P.d.T. en verre dépoli Anice avec vasque intégrée VGG5. Miroir Loop.

Anice matt lackiert mit Korpus und Oberschränken Finestra matt. Anice Milchglasplatte mit VGG5 integrierterem Waschtischplatte. Spiegel Loop.

Lacado Anice mate con cuerpo y muebles altos Finestra mate. Encimera de cristal grabado al ácido Anice con cuba integrada VGG5. Espejo Loop.















I PLUS
MODELLO GOLA



Pensile con coperchio ribassato

Wall unit with recessed top
Élément haut avec dessus surbaissé
Hängeschrank mit tieferliegender Abdeckung
Colgante con tapa bajada

PENSILE CON COPERCHIO RIBASSATO CHE PERMETTE LA CREAZIONE DI UN PICCOLO VANO PER IL POSIZIONAMENTO DEGLI OGGETTI. L'ANTA A RIBALTA VERSO IL BASSO È LISCIA E SENZA MANIGLIA; CIO' RENDE L'ELEMENTO ABBINABILE TRASVERSALMENTE A QUALSIASI ALTRO MODELLO ARCHEDA. È DISPONIBILE NELLE LARGHEZZE DI 35 E 50 CM ALTO 25 E 37,5 CM.

Wall unit with recessed top, producing a small set-down space for bathroom paraphernalia. The bottom-hinged flap door is plain and handleless: this means the unit can be used in conjunction with all models across the Archeda range. It comes in a choice of widths (35 and 50 cm) and heights (25 and 37.5 cm).

Élément haut avec dessus surbaissé formant un plateau pour ranger des objets. La porte abattante est lisse et sans poignée : cela permet à cet élément d'être transversal et de pouvoir s'associer à n'importe quel autre modèle Archeda. Il existe dans les largeurs 35 et 50 cm et dans les hauteurs 25 et 37,5 cm.

Der Hängeschrank mit tieferliegender Abdeckung erlaubt die Schaffung eines kleinen Fachs zur Unterbringung von Gegenständen. Die Klapptür nach unten ist glatt und grifflos, wodurch sich das Element raumübergreifend mit jedem anderen Modell Archeda kombinieren lässt. Das Element ist in den Breiten 35 und 50 cm mit Höhe 25 und 37,5 cm erhältlich.

Colgante con tapa bajada, que permite crear un pequeño compartimento para colocar objetos. La puerta abatible hacia abajo es lisa y está desprovista de tirador: esto permite combinar el elemento transversalmente con cualquier otro modelo Archeda. Está disponible en las anchuras de 35 y 50 cm, con una altura de 25 y 37,5 cm.



Base terminale h 37,5 e 50 cm

End base unit H 37.5 and 50 cm

Terminal bas h. 37,5 et 50 cm

Abschluss-Unterschrank H. 37,5 und 50 cm

Mueble bajo terminal h 37,5 y 50 cm

ELEMENTO LARGO 50 CM CON CASSETTO E VANO A GIORNO TERMINALE SINISTRO O DESTRO. LA STRUTTURA È COMPOSTA DA UN VANO PER CASSETTO LARGO 35 E PARTE TERMINALE A GIORNO LARGA 15 CM ; IL TUTTO VIENE CHIUSO DAL FRONTALE COMPOSTO DA 2 ELEMENTI UNITI A 45° A FORMARE UNA "L" CHE COPRE TOTALMENTE LA PARTE FRONTALE DELLA BASE E SOLO PARZIALMENTE LA PARTE LATERALE, LASCIANDO LIBERA UNA PORZIONE DEL VANO A GIORNO. A SECONDA DI COME VIENE PREVISTO IL TOP DI FINITURA DELLA COMPOSIZIONE, L'ACCESSO ALLA PARTE A GIORNO PUÒ AVVENIRE IN 3 MODALITÀ:

1. ACCESSO LATERALE E DALL'ALTO PARZIALE
2. ACCESSO LATERALE E DALL'ALTO TOTALE
3. ACCESSO SOLO LATERALE

50cm wide unit with drawer and open end section on the left or right. The structure comprises a compartment accommodating a 35cm-wide drawer and a 15cm-wide open end section; the resulting unit is closed behind a front made up of 2 elements meeting at 45° to form an L shape, covering the front of the base unit completely, while the side section is concealed only partially, leaving part of the open shelving exposed.

Depending on the type of top chosen to finish off the configuration, the open section can be accessed in one of 3 ways:

- 1 access from the side and partial access from above
- 2 access from the side and full access from above
- 3 access from the side only

Élément terminal, gauche ou droit, de 50 cm de large avec tiroir et niche. La structure se compose d'un compartiment pour tiroir de 35 cm de large et d'une partie terminale ouverte de 15 cm de large. L'ensemble est fermé par une façade se composant de 2 vantaux unis à 45° afin de former un « L » et couvrant totalement l'avant de l'élément bas et partiellement son côté, en laissant ainsi une partie du compartiment ouverte. Selon la forme choisie pour le plan de toilette, l'accès à la partie ouverte peut s'effectuer de 3 différentes façons :

- 1 accès latéral et, depuis le haut, accès partiel
- 2 accès latéral et, depuis le haut, accès total
- 3 accès uniquement latéral

Element Breite 50 cm mit Schublade und offenem Abschlussabteil links oder rechts. Die Struktur besteht aus einem Schubladenabteil Breite 35 und einem offenem Abschlussabteil Breite 15 cm. Die Einheit wird durch eine Front verschlossen, die aus 2 in einem Winkel von 45° miteinander verbundenen Elementen besteht, die ein „L“ bilden, das den vorderen Teil des Unterschrank vollständig und den Seitenteil nur teilweise verdeckt, wodurch ein Teil des offenen Abteils sichtbar bleibt. Je nachdem, wie die Abschluss-Abdeckplatte der Zusammenstellung gestaltet ist, kann der Zugriff zum offenen Teil auf 3 Arten erfolgen:

- 1 seitlicher und oberer teilweiser Zugriff
- 2 seitlicher und oberer voller Zugriff
- 3 nur seitlicher Zugriff

Elemento de 50 cm de anchura con cajón y compartimento abierto terminal izquierdo o derecho. La estructura está compuesta por un compartimento para cajón de 35 cm de anchura y una parte terminal abierta de 15 cm, y el conjunto se cierra con un frente compuesto por 2 elementos unidos formando una «L» de 45° que cubre totalmente la parte frontal del mueble bajo y parcialmente la lateral, dejando libre una parte del compartimento abierto. Dependiendo de la encimera de acabado incluida en la composición, el acceso a la parte abierta puede tener lugar de 3 modos:

- 1 acceso lateral y desde arriba parcial
- 2 acceso lateral y desde arriba total
- 3 acceso solo lateral

Base terminale h 37,5 e 50 cm

End base unit H 37.5 and 50 cm

Terminal bas h. 37,5 et 50 cm

Abschluss-Unterschrank H. 37,5 und 50 cm

Mueble bajo terminal h 37,5 y 50 cm



Finiture

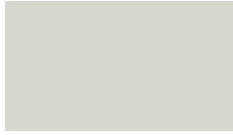
Finishes
Finitions
Ausführungen
Acabados

Laccato opaco/lucido

Matt/gloss lacquered / Laqué mat et brillant
Matt oder glänzend lackiert / Lacado mate y brillo



BIANCO 01



NUVOLA 58



CENERE 06



KAKI 07



GRAFITE 02



LUCE 80



PLATINO 81



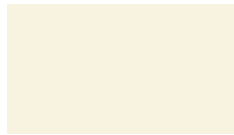
GRIGIO 82



FERRO 03



NERO 04



VANIGLIA 59



JUTA 60



CANAPA 61



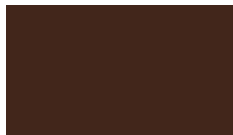
LIQUIRIZIA 62



FANGO 63



TERRA 14



CACAO 64



FIENO 55



GIADA 38



BOSCO 37



PETROLIO 72



NAFTA 75



TURCHESE 74



MENTA 73



PAVONE 71



VERDE VERONESE 76



NEBBIA 39



POLVERE 46



ANICE 49



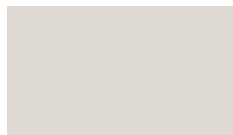
AVIO 44



BLU MOBY 47



OLTREMARE 48



LINO 19



FINESTRA 08



FARD 54



CIPRIA 53



ROSA QUARZO 66



MATTONE 65



CARMINIO 29



BORDEAUX 24



ROSSO INDIA 26



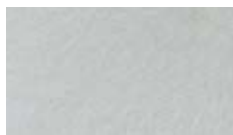
AMBRA 16



OLIO 77



ZAFFERANO 15



MET. ALLUMINIO 05*



MET. ORO 17*

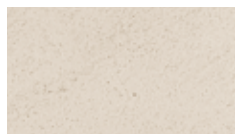


MET. TITANIO 09*



RAL + NCS

Terre



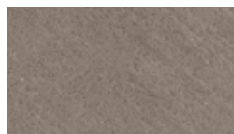
PERLESCENTE



MASTICE



OMBRA



ROMA



VITE

*Solo opaco
Matt only /
Seulement mat
Nur matt /
Solo mate

GOLA

DESIGN DARIO POLES

CARATTERISTICA DI QUESTO MODELLO È L' APERTURA A "GOLA" INTEGRATA NELL' ANTA CHE DONA AL PROGRAMMA UNA FORTE PULIZIA FORMALE. L'ASSENZA DI MANIGLIE DEFINISCE LO SPIRITO MINIMALISTA DI GOLA GARANTENDOGLI UNA PRESENZA DISCRETA ED ELEGANTE. È DISPONIBILE IN 47 COLORI OPACHI E LUCIDI E IN 5 FINITURE DI ECO-MALTA TERRE E COMPRENDE UNA SERIE DI ELEMENTI SPECIALI COME I TERMINALI SFACCETTATI E I NUOVI VANI A GIORNO PROPOSTI IN DIVERSE CONFIGURAZIONI CHE LO RENDONO SARTORIALE ED UNICO.

A DISTINCTIVE FEATURE ON THIS MODEL IS THE FINGER CHANNEL BUILT INTO THE DOOR, WHICH GIVES THE SYSTEM A VERY SLEEK LOOK. THE ABSENCE OF HANDLES DETERMINES GOLA'S MINIMALIST FEEL, ENSURING IT MAKES A RESTRAINED, ELEGANT STATEMENT. IT COMES IN 47 MATT AND GLOSS COLOURS AND IN 5 ECO-MALTA TERRE FINISHES, AND INCLUDES A SERIES OF SPECIAL UNITS – LIKE THE FACETED END UNITS AND NEW OPEN SHELVING UNITS IN A RANGE OF DIFFERENT CONFIGURATIONS – MAKING IT A UNIQUE, BESPOKE OPTION.

LA CARACTÉRISTIQUE DE CE MODÈLE EST L'OUVERTURE AVEC GORGE INTÉGRÉE À LA PORTE, QUI DONNE AU PROGRAMME UNE NETTÉTÉ FORMELLE MARQUÉE. L'ABSENCE DE POIGNÉES DÉTERMINE L'ESPRIT MINIMALISTE DU MODÈLE « GOLA » EN LUI ASSURANT UN ASPECT DISCRET ET ÉLÉGANT. IL EXISTE EN 47 COLORIS MATS ET BRILLANTS AU CHOIX ET EN 5 FINITIONS ECO-MALTA TERRE. IL PROPOSE ÉGALEMENT UNE SÉRIE D'ÉLÉMENTS PARTICULIERS COMME LES TERMINAUX GALBÉS ET LES NOUVEAUX ÉLÉMENTS OUVERTS DÉCLINÉS EN DIFFÉRENTES VERSIONS, CE QUI DONNE UN ESPRIT ARTISANAL ET UNIQUE À CE MODÈLE.

HERVORSTECHENDES MERKMAL DIESES MODELLS IST DIE ÖFFNUNG MIT IN DIE TÜR INTEGRIERTER „HOHLKEHLE“, DIE DEM PROGRAMM EINE STARKE FORMALE REINHEIT SCHENKT. DAS FEHLEN VON GRIFFEN UNTERSTREICHT DEN MINIMALISTISCHEN ANSATZ VON GOLA UND SCHENKT IHM EINE ZURÜCKHALTENDE UND ELEGANTE PRÄSENZ. DAS MODELL IST IN 47 MATTEN UND GLÄNZENDEN FARBEN UND IN 5 AUSFÜHRUNGEN ÖKOZEMENT TERRE ERHÄLTlich UND UMFASST EINE REIHE VON SPEZIALELEMENTEN WIE ABGESCHRÄGTE ABSCHLUSSMODULE UND NEUE OFFENE ABTEILE, DIE IN VERSCHIEDENEN KONFIGURATIONEN ANGEBOten WERDEN UND IHM EINE INDIVIDUELLE UND EINZIGARTIGE NOTE VERLEIHEN.

LA CARACTERÍSTICA DISTINTIVA DE ESTE MODELO ES LA APERTURA CON «GOLA» INTEGRADA EN LA PUERTA, QUE APORTA UNA FUERTE LIMPIEZA FORMAL. LA AUSENCIA DE TIRADORES Y EL ESPÍRITU MINIMALISTA DEL SISTEMA GOLA GARANTIZAN UNA PRESENCIA DISCRETA Y ELEGANTE. ESTÁ DISPONIBLE EN 47 COLORES MATES Y BRILLANTES Y EN 5 ACABADOS DE MORTERO ECOLÓGICO EFECTO TIERRA E INCLUYE UNA SERIE DE ELEMENTOS ESPECIALES, COMO LOS TERMINALES FACETADOS O LOS NUEVOS COMPARTIMENTOS ABIERTOS PROPUESTOS EN DISTINTAS CONFIGURACIONES, QUE LE IMPRIMEN UN CARÁCTER ÚNICO Y SARTORIAL.

CATALOGUE PLANNIG

Maurizio Poletto

DESIGN E A.D.

Dario Poles

GRAPHIC DESIGN CATALOGO

Graphosds

FOTOGRAFIA

Gabriotti Fotografi

FOTOLITO E STAMPA

graficheitalprint.it

MARZO 2023

Archeda, al fine di migliorare le caratteristiche tecniche e qualitative della sua produzione, si riserva di apportare, anche senza preavviso, tutte le modifiche che si rendessero necessarie.

To improve the technical and the qualitative characteristics of the production, Archeda reserves the right to make all the suitable modifications without previous notice.

Afin d'améliorer les caractéristiques techniques et la qualité de sa production, la société Archeda se réserve le droit d'apporter, même sans préavis, toutes les modifications qu'elle jugera nécessaires.

Um technische und qualitative Merkmale der Produktion zu verbessern, behält sich Archeda vor, alle nötige Abänderungen, ohne Avisierungen, vorzunehmen.

Archeda, a fin de mejorar las características técnicas y cualitativas de su producción, se reserva el derecho de aportar, incluso sin previo aviso, todas las modificaciones necesarias.

