

# RIFARE CASA

RISTRUTTURARE E COSTRUIRE  
CON SISTEMI INNOVATIVI

www.edibrico.it - www.rifarecasa.com

Bimestrale - Anno XVII - N. 99 MAGGIO-GIUGNO 2025/3 - euro 4,00

Poste Italiane SPA - Sped. abb. post. DL 353/03 (conv. in L. 27/02/04 - N.46) art.1 c.1 - DCB/AL - p.i.10/05/2025



## IL CIELO IN OGNI STANZA

VENTIDUE FINESTRE PER TETTI  
VELUX ILLUMINANO A GIORNO  
LA MANSARDA RICAVATA IN  
UNA EX VETREERIA MILANESE

Contiene I.P.

■ GUIDA COMPLETA ALL'IMPIANTO  
**FOTOVOLTAICO**: COME FUNZIONA  
E QUANDO CONVIENE DAVVERO

■ I LAVORI DA FARE PER RENDERE  
**TERRAZZE, PORTICATI, CORTILI**  
SPAZI DA VIVERE TUTTO L'ANNO

■ LA CAMERA MANSARDATA DI UN EX  
HOTEL DIVENTA UN **LOFT DI LUSO**  
ADIBITO A RESIDENZA TEMPORANEA



9 772035 380006

500992

## Tendenze in vetrina



## QUADRI DI UNA CITTÀ

PROGETTO GROUP

La nuova collezione di specchi rettangolari Skiline, disegnata da Bruna Rapisarda e presentata alla MDW 2025, si ispira ai profili metropolitani ed evoca l'immagine di un grattacielo moderno proposta in diverse misure e svariate configurazioni luminose. Gli specchi sono dotati di tecnologia avanzata per la regolazione dell'intensità luminosa con comandi integrati nella superficie specchiante e possono essere installati in verticale o in orizzontale, offrendo così un design elegante e versatile, perfetto per adattarsi a qualsiasi ambiente. [www.progettogroup.it](http://www.progettogroup.it)

## DESIGN IN CUCINA

Palazzani

Meticolosa attenzione ai dettagli, materiali di alta qualità, massima funzionalità, praticità e durata nel tempo sono le caratteristiche distintive della nuova collezione per cucina MIDI (Palazzani Design Unit) che, grazie al suo design pulito e raffinato, si integra armoniosamente con qualsiasi stile. Il miscelatore MIDI con bocca girevole snodata e doccetta a due getti nella finitura PVD Color Technology (in foto la versione Oro Rosa) è l'esempio di come la tecnologia si possa mettere al servizio della funzionalità e di come una finitura "speciale" possa conferire al prodotto, oltre a eccezionali prestazioni di resistenza, una valenza estetica superiore. **Euro 1502,71.** [www.palazzani.eu](http://www.palazzani.eu)



Foto: Walter Monti

## PIATTO CON GRIGLIA IN MARMO

Fiora

Minimalismo, versatilità e materiali naturali: il nuovo piatto doccia Wave è una vera e propria dichiarazione di stile. Il suo tratto distintivo è la griglia circolare in pietra naturale, un dettaglio che non solo risponde a un'esigenza tecnica, ma diventa il fulcro estetico dell'intero progetto. Realizzato con materiali eco-compatibili e progettato in collaborazione con Yonoh Creative Studio, esprime un perfetto equilibrio tra artigianalità e innovazione, con una forte attenzione alla sostenibilità. Wave è disponibile in cinque diverse finiture in marmo, permettendo infinite possibilità di personalizzazione e combinazione con il resto delle collezioni Fiora. [www.fiorabath.com](http://www.fiorabath.com)



# stiferite®

l'isolante termico

il cappotto con **STIFERITE Class SK**  
risparmio e benessere in tutte le stagioni



Risparmio e benessere



EPD  
Dichiarazione Ambientale di Prodotto  
CAM  
Criteri Ambientali Minimi



Euroclasse B s1 d0



Vantaggio economico

Azienda certificata  
ISO 9001  
ISO 14001  
ISO 45001



numero verde 800-840012



[www.stiferite.com](http://www.stiferite.com)



# Più spazio in casa senza compromessi

Uno dei vantaggi più apprezzati di una porta a scomparsa è la sua capacità di scorrere all'interno della parete, eliminando gli ingombri e rendendo gli spazi più flessibili. È particolarmente utile in ambienti piccoli, come i bagni, o in quelli che non richiedono una privacy costante, come soggiorni, cucine e stanze polifunzionali.

**ECLISSE Unico** è il controtelaio per porte scorrevoli a scomparsa che si distingue per qualità, semplicità di posa e versatilità. È perfetto per le nuove costruzioni, ma soprattutto per le ristrutturazioni, dove contano rapidità, precisione e facilità di installazione.

Grazie alla struttura robusta e ottimizzata, ECLISSE Unico permette di integrare una porta scorrevole a scomparsa anche in spazi esistenti, ampliando le possibilità di recupero e riqualificazione degli ambienti abitativi. Una soluzione di valore per progettisti ed imprese edili, attenti a coniugare estetica ed efficienza, ma anche all'affidabilità nel tempo.

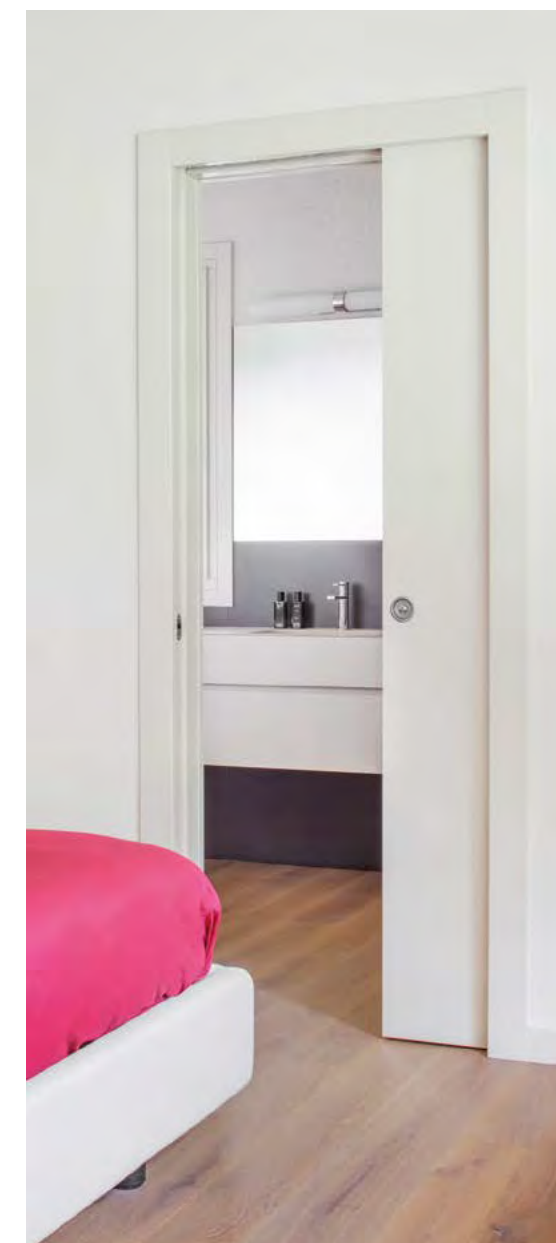
Al controtelaio è possibile applicare accessori, tra cui dispositivi che permettono alla porta di rallentare dolcemente in apertura e in chiusura, senza sbattere.

In più, la versione Luce consente il posizionamento di punti luce e interruttori sulla parete dove è alloggiato il sistema scorrevole. È possibile posizionare fino a 10 scatole elettriche per anta, 5 per lato.

**Eclisse** ([www.eclisse.it](http://www.eclisse.it))



Le soluzioni per porte a scomparsa rinnovano gli ambienti senza rinunciare a design e funzionalità. Ideali per la ristrutturazione, facili da installare, perfette per dare nuova vita alla casa



**Dettagli tecnici:**

- Larghezza anta da 600 mm a 1500/2000 mm
- Altezza anta da 500 mm a 2900 mm

**Prezzo consigliato:** a partire da 250,00 euro IVA inclusa (solo controtelaio, esclusi pannello porta, stipiti, coprifili e maniglia; versione 800x2100 mm per parete in cartongesso spessore 100 mm).

**ECLISSE Unico** può alloggiare qualsiasi pannello porta scorrevole standard presente sul mercato in vetro o legno.

# Soluzioni a secco per superfici curve

Il sistema Curvy di Knauf rappresenta una soluzione completa e innovativa per l'edilizia moderna, offrendo soluzioni efficaci per la realizzazione di superfici curve adatte anche ad architetture complesse

L'interior design e la progettazione architettonica hanno progressivamente superato le geometrie rigide e ortogonali a favore di forme più morbide: pareti e soffitti diventano elementi scenografici capaci di trasmettere movimento e fluidità. Per assecondare queste tendenze nel campo dei sistemi costruttivi a secco, Knauf ha ideato il sistema Curvy che si compone principalmente di due elementi chiave: i profili curvabili Knaufixy-GK e le lastre Flexilastra.

I profili Knaufixy-GK in acciaio zincato garantiscono resistenza e durabilità; la loro caratteristica distintiva è la sagomatura "a spina dorsale" con fustellature variabili sui lati, che alleggeriscono

la struttura e ne facilitano la lavorabilità. Questi profili, infatti, possono essere curvati manualmente sui tre assi principali, adattandosi a diverse esigenze progettuali senza l'ausilio di dime o viti di fissaggio. La gamma comprende guide a U curvabili, guide alettate, profili a T portanti e angolari curvabili, offrendo soluzioni versatili per pareti, contropareti e controsoffitti curvi.

La Flexilastra è una lastra in gesso rivestito dallo spessore ridotto (6,5 mm), ideale per rivestimenti di pareti e soffitti curvi destinati a soluzioni decorative. Grazie al suo elevato punto di bianco, facilita la tinteggiatura, garantendo un'estetica superiore.

Per assicurare una maggiore robustezza, è consigliabile l'applicazione in doppio strato. La Flexilastra si integra perfettamente con i profili e gli accessori del sistema Knaufixy, permettendo una posa in opera semplice e veloce. Utilizzare il sistema Curvy significa perciò assicurarsi numerosi vantaggi. In primis la flessibilità progettuale garantita dalla possibilità di curvare sia i profili sia le lastre; poi la rapidità di installazione con sfridi minimi, grazie ai profili lavorabili a mano e liberamente, con la massima precisione; infine la qualità estetica, grazie all'elevato punto di bianco delle Flexiastre.

**Knauf** ([www.knauf.it](http://www.knauf.it))



## Design e praticità in un'unica soluzione.



### linea

Geometrie semplici e lineari: Alubel Linea permette di rivestire con design il tuo tetto, rendendolo unico e resistente nel tempo.

Bastano 3 veloci passaggi per montare il sistema Linea sulla tua struttura. Posiziona la lastra, fissa con due viti le staffe alla struttura in legno in modo che sia ben ancorata, installa la seconda lastra semplicemente premendo.

 **alubel**  
tra la terra e il cielo

[www.alubel.com](http://www.alubel.com)

PROGETTO

Arch. Cinzia Cristini  
@cinziacristini.architetto

DIREZIONE LAVORI E FOTOGRAFIE

Arch. Gaia Santamaria Amato  
@giasantamariaamato

In un piccolo appartamento nella costiera sorrentina i colori degli interni e la trama a onde dei pavimenti portano in casa il mare che si scorge dal terrazzo



Mare fuori,  
mare dentro

Appena si entra lo sguardo può contemplare completamente la zona giorno, la cui profondità corrisponde a quella dell'appartamento: dal living alla zona pranzo, passando in mezzo alla cucina disposta su due lati.



PVD color collection

Eleganti finiture per il tuo lavabo di classe



MADE IN ITALY since 1925  
www.lira.com  
Valduggia (Vercelli) - ITALY info@lira.com

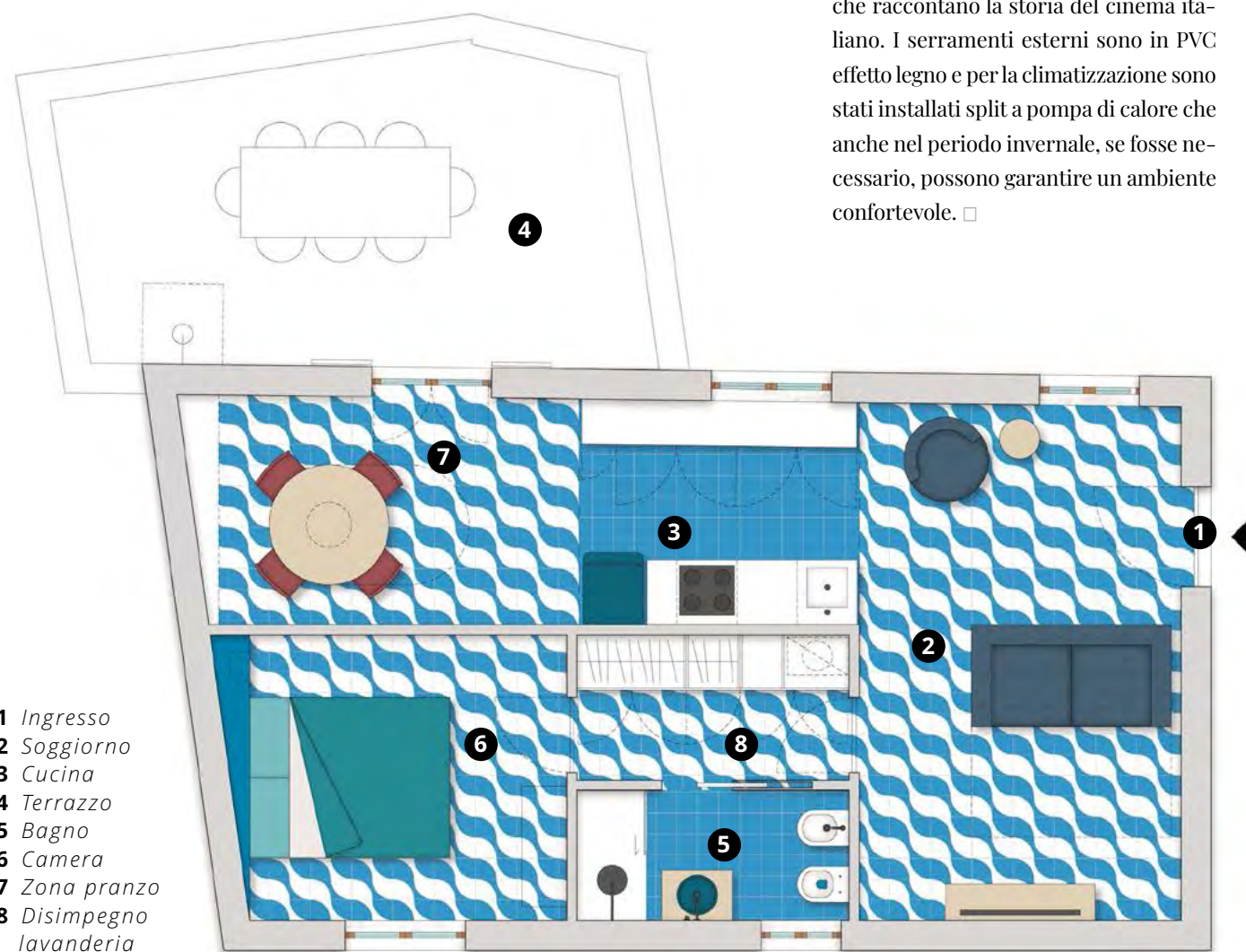


Il segreto è nella semplicità.

**A**i piedi del promontorio roccioso su cui sorge Vico Equense, la rientranza della costa dà origine a una sorta di caletta con due piccole spiagge. Da qui, risalendo per un breve tratto una delle stradine che penetrano nell'abitato, si raggiunge l'edificio degli anni '60 in cui si trova questo appartamento di circa 50 m<sup>2</sup> che un regista emergente utilizza come casa per le vacanze. Prima della ristrutturazione l'appartamento era sostanzialmente diviso in tre blocchi: il primo era costituito dal soggiorno, poi c'era un breve corridoio centrale con la cucina da un lato e il bagno dall'altro, e in fondo una camera ampia

quanto il soggiorno, collegata al terrazzo. L'obiettivo del progetto era quello di mettere in comunicazione la zona giorno con il terrazzo, per poterlo sfruttare al meglio: di conseguenza le pareti laterali della cucina sono state demolite e quest'ultima è diventata uno spazio di passaggio tra il living e la zona pranzo, ottenuta riducendo all'essenziale la camera da letto con la costruzione di un tramezzo. Il corridoio ha mantenuto la funzione di collegamento tra living e camera e di accesso al bagno, ma la chiusura del passaggio tra questo e la cucina ha permesso l'inserimento di un'armadio su misura che fa da guardaroba per la camera da letto e racchiude la lavatrice e lo scaldabagno.

La scelta delle finiture ha puntato a sottolineare il legame con il mare attraverso i toni del bianco e del blu: il cuore del progetto è l'ambiente cucina, dove pareti e soffitto trattati con uno smalto azzurro intenso la racchiudono in una sorta di box completato dal pavimento in piastrelle blu della collezione Scenario di Marazzi in formato 20x20 cm, utilizzato anche per il bagno e il terrazzo. Per le altre zone della casa, invece, è stato scelto un decoro bianco e blu della stessa collezione posato secondo uno schema che crea un motivo a onde. Trattandosi di una seconda casa l'arredamento è essenziale, anche se non mancano oggetti d'arte e in ogni stanza, bagno compreso, quadri con locandine che raccontano la storia del cinema italiano. I serramenti esterni sono in PVC effetto legno e per la climatizzazione sono stati installati split a pompa di calore che anche nel periodo invernale, se fosse necessario, possono garantire un ambiente confortevole. □



**OK** Pucci dal 1995 ha intuito il valore dell'acqua. È infatti da quell'anno che l'azienda produce, in esclusiva, quella che è stata, la prima cassetta a corpo ridotto con doppio scarico e capacità massima 6 litri. La cassetta 6 litri è conforme alla normativa europea DNSH.

Nell'ampia e diversificata gamma di placche, potete scegliere quella giusta per voi e per il vostro bagno.



**CASSETTE**  
**PUCCI**  
stile e tecnologia italiani



A sinistra dell'ingresso, il divano disposto ortogonalmente definisce la zona TV dalla quale, attraverso la porta con vetro cattedrale, si passa nella zona notte.



La cucina è costituita da due blocchi contrapposti di basi, con l'aggiunta di due mensole che sovrastano la zona del lavello. Il frigorifero in stile anni '50 sembra nascere dalla parete.

MONO E MULTISPLIT

## CLIMATIZZATORI Flessibili e facili da installare.

atcod.it



Con i climatizzatori, il full electric Immegas è completo. Monosplit per edifici residenziali e multisplit per bar, ristoranti, uffici e nuove abitazioni con installazioni fino a 12 kW. Sono semplici e flessibili da installare, **si possono controllare da remoto** e hanno il rendimento giusto per abbassare emissioni e consumi. I modelli GOTHA sono dotati di **ionizzatore integrato di serie che purifica l'aria** di casa. Tutti possono approfittare dell'estensione di garanzia **Formula Comfort Hybrid**, delle **detrazioni fiscali** e dell'**acquisto a rate**.



immergas.com

**IMMERGAS**  
Siamo l'energia del cambiamento

Sul tavolo da pranzo scende l'unica luce a sospensione di tutto l'appartamento: l'illuminazione generale è affidata a faretti a soffitto dislocati in punti strategici e ben integrati nelle superfici. Le mensole hanno un taglio obliquo per compensare l'andamento decrescente della parete di fondo.

Quando era accessibile solo dalla camera, il terrazzo era di fatto uno spazio privato, ora è aperto alla convivialità e può essere sfruttato meglio. Essendo a pianta irregolare e non avendo linee di riferimento, la pavimentazione è stata posata in diagonale.



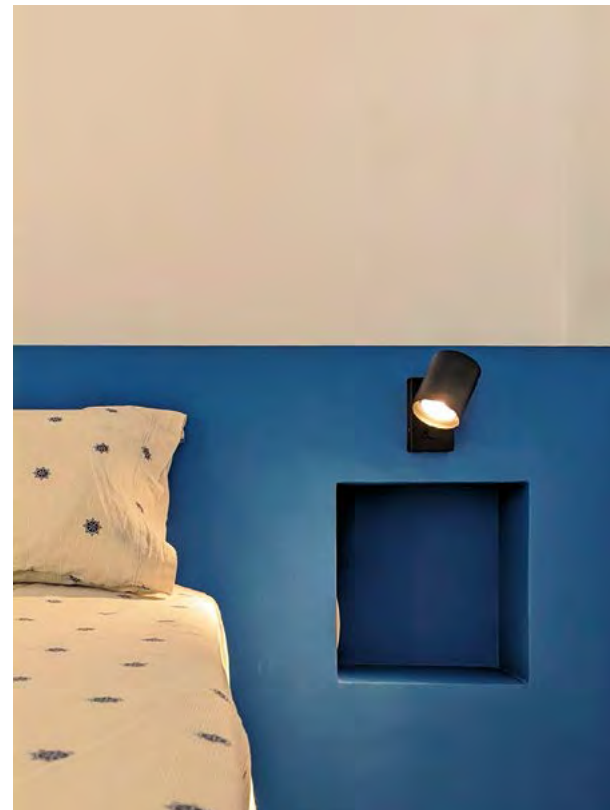
# PER UN GIARDINO CURATO NEI MINIMI DETTAGLI!



Official Tool Expert



Nel corridoio è stato progettato un armadio su misura che occupa l'intera parete oltre la quale c'è cucina, situazione favorevole per i collegamenti idraulici di lavatrice e scaldabagno nascosti all'interno.



Lo spazio della camera è appena sufficiente per il letto: anche qui, per compensare l'inclinazione della parete di fondo, è stata progettata una testiera ad andamento decrescente in cui sono state ricavate le nicchie che sostituiscono i comodini.



omptea.eu

### Emyflow

canaline per docce a pavimento

- particolarmente facile da pulire e da mantenere in quanto offre inoltre un ampio e diretto accesso alla sifonatura dalla griglia centrale rimovibile
- ingombro ridotto, solo 65 mm
- copertura e griglia rimovibile in acciaio inox AISI316
- pozzetto con due uscite supplementari
- impermeabilizzazione perimetrale a letto sottile
- sifone estraibile per pulizie periodiche
- disponibile nelle misure 400, 600, 800 e 1.000 mm





Pur concentrato in 3,5 m<sup>2</sup>, il bagno è ben sfruttato: quando si apre la porta scorrevole si ha subito davanti il lavabo su mobile sospeso, i vasi rimangono in secondo piano e la doccia con piatto 130x70 cm, installata in nicchia, risulta comoda da utilizzare.

# Senti che bagno!

inquadra il QR code  
 Scarica la brochure SBE

Scopri come evitare sgradevoli rumori e odori nel bagno



Nel bagno evoluto l'individuo riscopre il piacere del benessere.

## Tutti i sensi sono appagati.

Il progetto **SBE Sistemi Bagno Evoluto** concepito da Bampi, nasce dalla consapevolezza di quanto le persone desiderino elevare il livello di comfort all'interno dell'ambiente bagno.



www.bampi.it

Impianti e soluzioni per il benessere climatico e acustico all'interno degli edifici



# Il comfort ideale per tutto l'anno

Con la sua nuova gamma di climatizzatori, Immergas si conferma un punto di riferimento per il comfort domestico, offrendo non solo prestazioni eccezionali, ma anche un impegno verso un futuro più sostenibile

Nel mondo frenetico di oggi, il concetto di casa si è evoluto da semplice rifugio a oasi di comfort e benessere. Ecco perché Immergas, leader nell'innovazione tecnologica per l'ambiente domestico, presenta la sua nuova gamma di climatizzatori, un passo avanti nel garantire il massimo comfort e design impeccabile per ogni abitazione.

Questi climatizzatori regolano la temperatura creando un ambiente perfetto per il relax e il benessere. Grazie alla tecnologia all'avanguardia della pompa di calore aria/aria, la climatizzazione è diretta ed efficiente, riducendo le emissioni nocive e i consumi energetici, il che significa non solo un ambiente più confortevole, ma anche un impatto ambientale ridotto.

L'installazione di questi climatizzatori è semplice e flessibile, con tempi di risposta rapidi per raggiungere la temperatura desiderata in pochissimo tempo. Sono apparecchi ideali anche per le seconde case, dove i bassi fabbisogni energetici sono una priorità.

Ma non è solo la funzionalità che conta: il design è altrettanto importante. I climatizzatori Immergas sono progettati con cura per adattarsi con eleganza a qualsiasi contesto architettonico e di arredamento, of-

frendo un'estetica minimalista che si integra armoniosamente nell'ambiente domestico.

Il controllo delle funzioni è altrettanto semplice, grazie a un telecomando intuitivo, mentre l'App CLIMAsmart consente di gestire il comfort domestico e controllare la climatizzazione da remoto. E c'è di più: con il programma di manutenzione Formula Comfort Hybrid, che copre un periodo di 5 anni, è possibile godere dei vantaggi di questi sistemi senza preoccupazioni. Inoltre, è possibile beneficiare delle detrazioni fiscali in vigore, come l'Ecobonus e il Bonus Casa al 50% e al 36%, nonché del Conto Termico, rendendo l'acquisto di questi climatizzatori ancora più conveniente. Per finire, gli installatori convenzionati possono contare su un'ulteriore opportunità: permettere ai propri clienti di dilazionare i costi nel tempo in comode rate.

**Immergas** ([www.immergas.com](http://www.immergas.com))



La gamma di climatizzatori Immergas offre una vasta scelta per soddisfare ogni esigenza. Le versioni monosplit, come Gotha (da 9.000 a 12.000 Btu/h) e Thor (da 9.000 a 24.000 Btu/h), sono progettate per edifici residenziali e commerciali di piccole dimensioni, hanno prestazioni energetiche elevate e un ottimo rapporto qualità-prezzo. Le versioni Multi, invece, consentono di realizzare soluzioni multisplit fino a 42.000 Btu/h, con unità interne disponibili in 5 differenti tipologie (a parete, a cassetta, canalizzabili, soffitto/pavimento, console).



# Era ora di... farla finita

Una villetta a schiera di nuova costruzione, rimasta a lungo allo stato grezzo, è stata completata assecondando le esigenze della giovane famiglia che l'ha acquistata

## PROGETTO

*Studio antonioperronearchitetto*  
- Antonio Perrone  
- Arianna Testa

## FOTOGRAFIE

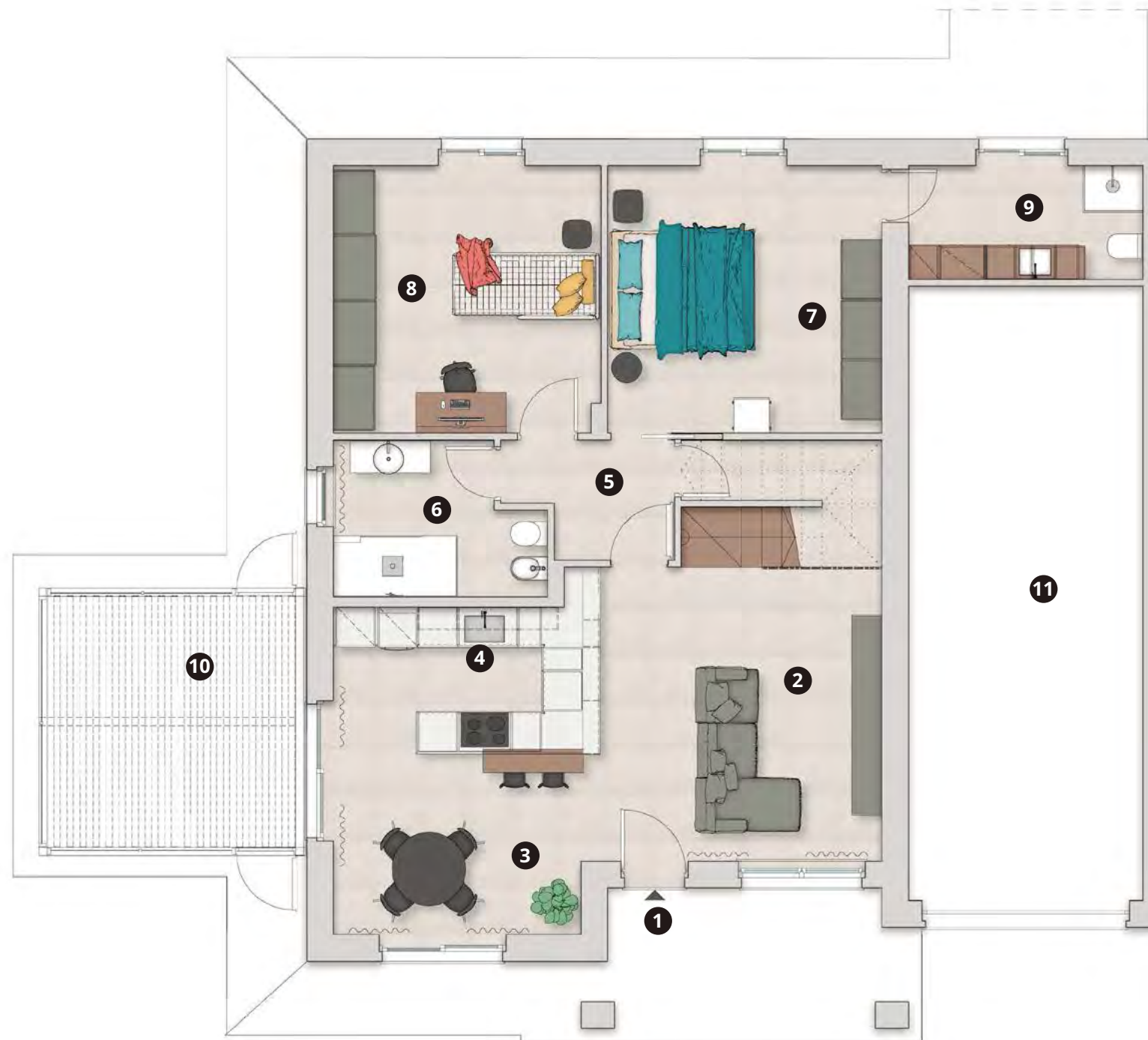
*Marco Tacchini*

**N**ell'ottica del progetto di espansione che riguardava una frazione di Cherasco (CN), qualche tempo fa era iniziata

la costruzione in serie di alcune villette che per vari motivi aveva subito uno stop quando le stesse erano poco più che allo stato di involucro, la divisione interna era appena abbozzata e gli impianti dovevano ancora essere realizzati. Via via sono state vendute nello stato in cui si trovavano e ogni nuovo proprietario ha provveduto in autonomia al completamento, con modalità e tempistiche differenti. Quella che presentiamo fa parte di questo lotto ed è costituita da un piano terra con portico d'ingresso e un piano mansardato; su tre lati e circondata da giardino, al quarto è ridossato un lungo garage.

L'abitazione vera e propria è tutta a piano terra: l'ingresso si apre su un ambiente unico con a destra il soggiorno, nella parte sinistra una grande cucina a penisola rientrante, il cui lato centrale diventa elemento di dialogo con il soggiorno, e all'estremità il tavolo da pranzo. Attorno a un disimpegno celato da una porta filomuro, di fronte all'ingresso, sono distribuiti il bagno, una camera da letto, la camera master e un ripostiglio ricavato nel sottoscala. Al piano mansardato, che sovrasta solo la parte sinistra della casa (zona TV e camera master), si trovano un bagno e una stanza

SEGUE A PAG. 49 →



**Piano terra**

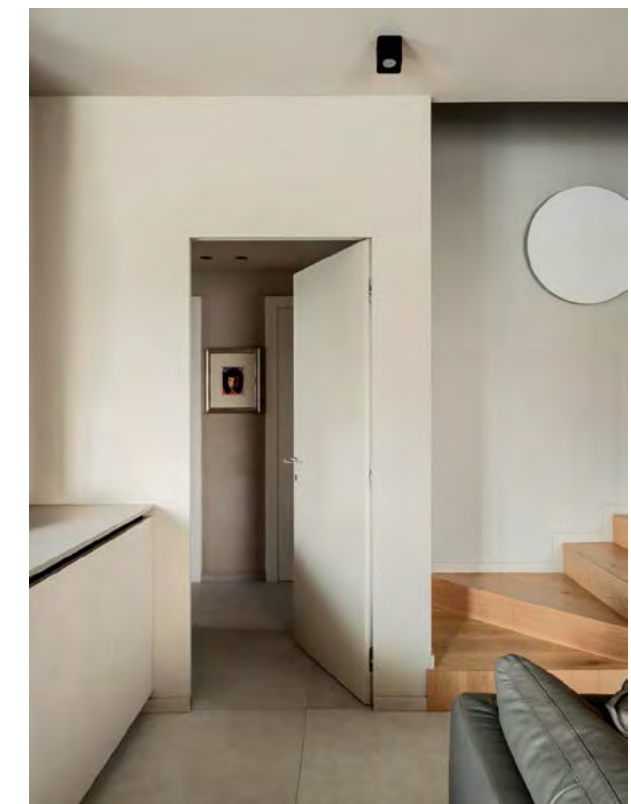
- 1 Ingresso
- 2 Living
- 3 Zona pranzo
- 4 Cucina
- 5 Disimpegno
- 6 Bagno
- 7 Camera matrimoniale
- 8 Camera singola
- 9 Bagno/Lavanderia
- 10 Pergola bioclimatica
- 11 Garage



Entrando in casa, a destra c'è subito la zona divani con il mobile sospeso che ha la caratteristica di avere un leggero sbalzo inferiore e un profilo retroilluminato che lo incornicia sugli altri lati, facendolo apparire come distanziato dalla parete.

“jolly” in cui ci sono una zona studio e un salottino, ma che all’occorrenza è trasformabile in camera per gli ospiti. Per via dell’altezza ridotta, la parte adiacente il bagno superiore è adibita a locale di sgombero. Nello stato di fatto, la scala interna realizzata in opera a due rampe era confinata in un vano chiuso che è stato aperto da un lato per integrarla nella zona giorno. Le prime pedate e il giroscala sono stati rielaborati per rendere il percorso più fluido; il fianco a vista è stato tamponato e rivestito con tavole di rovere in continuità con le rampe e a proteggere lo sbalzo c’è ora una struttura metallica a tutta altezza realizzata su progetto che lascia comunque passare la luce proveniente

dalla finestra del soggiorno. Sotto l’altra rampa è stato creato il ripostiglio già menzionato. Il lungo garage è stato ridotto di profondità costruendo un muro divisorio trasversale, per poi mettere in comunicazione lo spazio sottratto con la camera master e ricavare un bagno privato con zona lavanderia dal quale si può accedere al giardino attraverso una portafinestra. Infine, la portafinestra tra la cucina e il tavolo da pranzo è stata sostituita con un serramento scorrevole, dopo aver allargato di circa 50 cm la luce di passaggio, per mettere in comunicazione diretta la zona giorno con una pergola bioclimatica di nuova installazione.

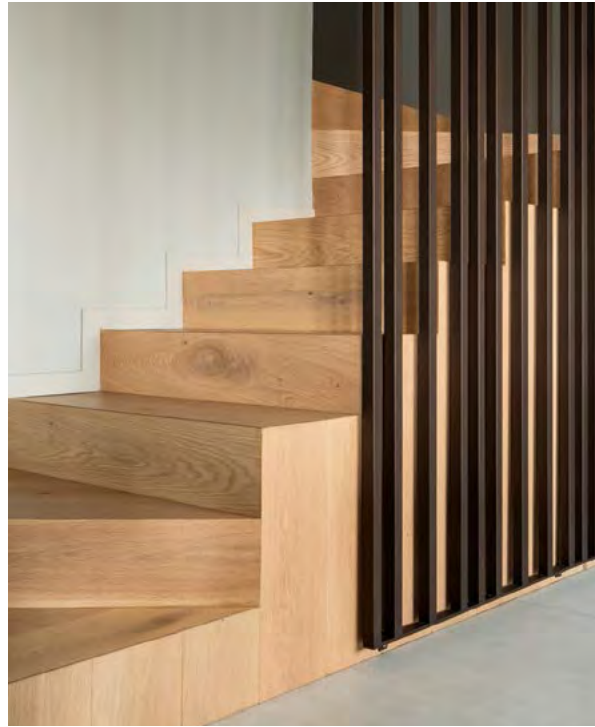


Di fronte all’ingresso, una porta rasomuro perfettamente mimetizzata con la parete separa il living da camere e bagni.

SEGUE A PAG. 51 →

## Ristrutturazione

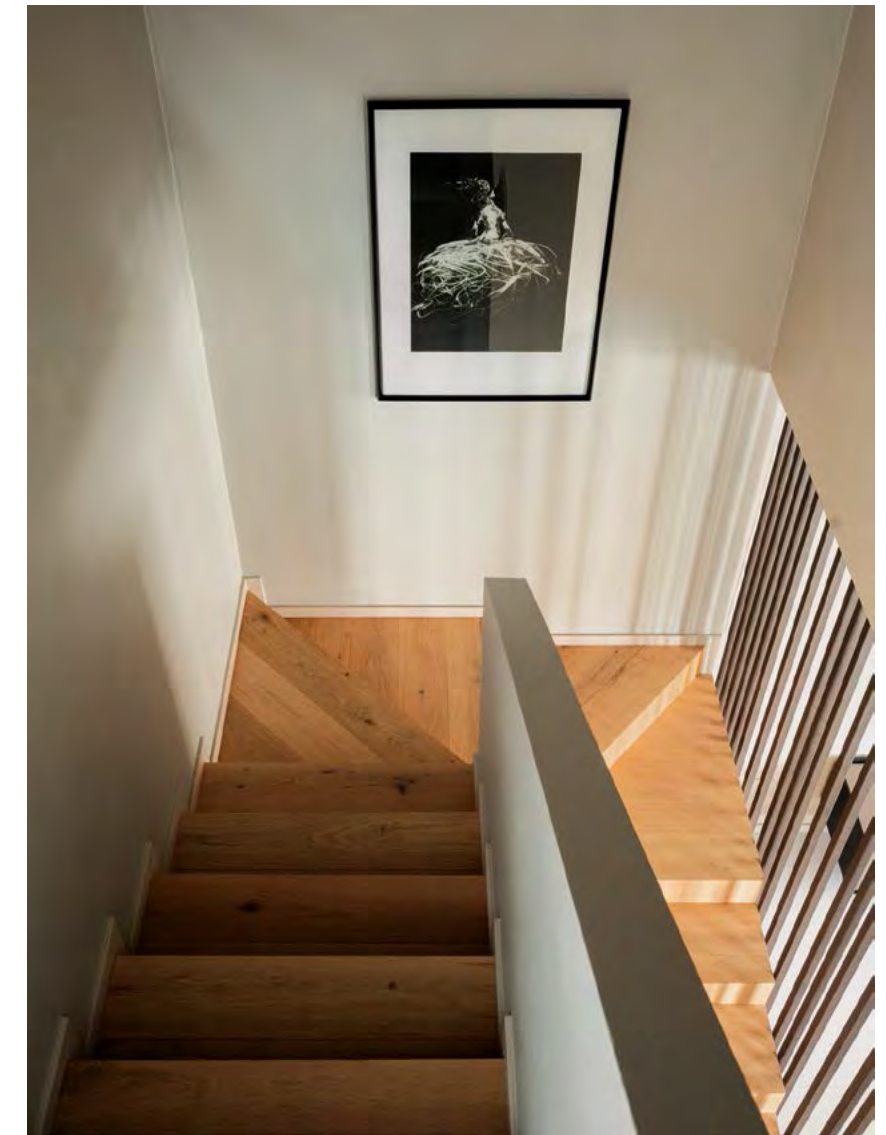
Progetti degli architetti



Il divisorio color cioccolato è composto da elementi metallici 30x30 mm disposti a interassi variabili e saldati a un profilo inferiore fissato al fianco della scala anziché a pavimento per non rischiare di intercettare le tubazioni dell'impianto di riscaldamento a pavimento.



Moonlight di Egoluce, qui in versione da parete, è una lampada a emissione radiale con frontale in MDF che può essere verniciato a piacere; qui è stata utilizzata la stessa finitura della parete, come pure per il battiscopa della gamma Wallstyl di Noel & Marquet che completa con eleganza tutti gli ambienti dell'abitazione.



A parte il bagno principale e l'antibagno, non sono stati realizzati controsoffitti, perciò l'illuminazione della zona giorno e delle camere è svolta da corpi illuminanti installati in aderenza ai soffitti esistenti, più semplici da installare in una situazione in cui tutta l'impiantistica è stata sviluppata praticamente da zero. Per le pavimentazioni si è scelta un'unica famiglia di lastre in grès porcellanato di Kronos nella tonalità Terra Crea, ma in diversi formati e superfici: 120x120x0,9 cm a piano terra, 120x60x2 cm in esterno (classe antiscivolo R11), maxilastre da 6 mm nel bagno principale a pavimento e parete, 80x80x0,9 cm al piano mansardato. □



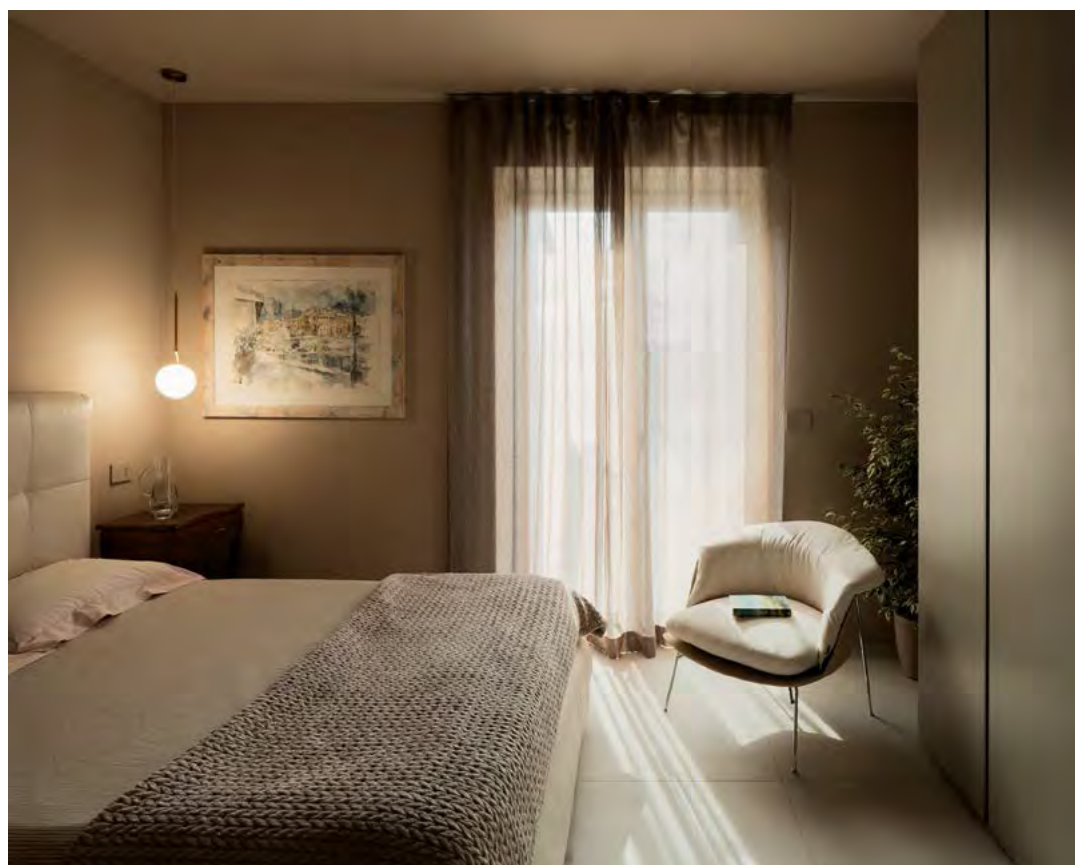
La cucina presenta una finitura laccata, top in agglomerato e un piano snack in rovere; il lato rivolto verso la zona TV è alleggerito da vani a giorno che favoriscono l'integrazione stilistica con questa porzione di living.



Il binario tecnico dal quale si sviluppa l'illuminazione della cucina ne segue la configurazione a penisola rientrante: è un sistema coordinato di Wever Ducre' costituito da faretti orientabili, una barra che illumina il lato con i pensili e due sospensioni che ricadono sul piano snack.



Il tavolo da pranzo allungabile è collocato nella zona più luminosa, tra due portefinestre, ed è illuminato dalla sospensione Spokes 2 di Foscarini che completa un'area in cui domina il nero.



Gli arredi della camera provengono dall'abitazione precedente, eccetto i tendaggi e le lampade IC Light di Flos. A lato del guardaroba c'è l'ingresso al bagno-lavanderia, dal quale si può accedere all'esterno tramite una portafinestra.

Il bagno principale è concepito per essere utilizzato anche dagli ospiti, perciò è stato realizzato con particolare attenzione: i vasi sono collocati in una rientranza a lato della porta, mentre la zona lavabo è pensata come un salotto, grazie all'utilizzo di una tenda decorativa e di una carta da parati idonea ad ambienti umidi.

La doccia walk-in ha un ampio soffione incassato e bocca a cascata; il piatto a filo e la panca sono realizzati in opera e rivestiti con lastre di grès di grande formato tagliate a misura, in continuità con pavimento e pareti.

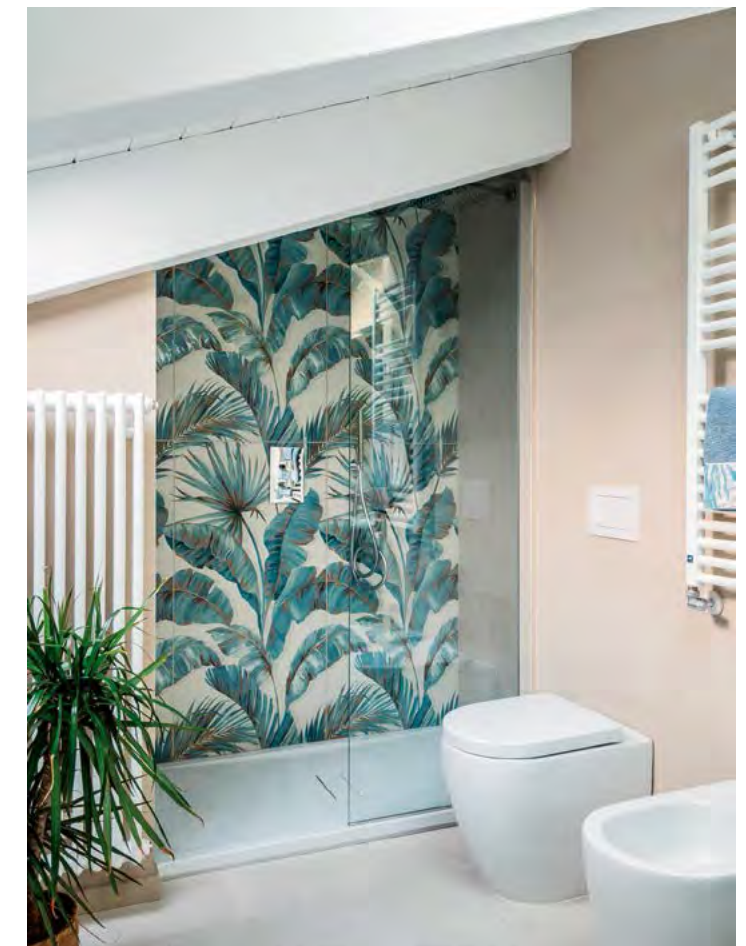




La pergola bioclimatica di Adarte è completata da vetrate scorrevoli e copertura a lamelle orientabili; uno split a pompa di calore assicura comfort in ogni stagione.

Piano primo

- 1 Soggiorno-camera
- 2 Scala
- 3 Bagno
- 4 Sottotetto non agibile



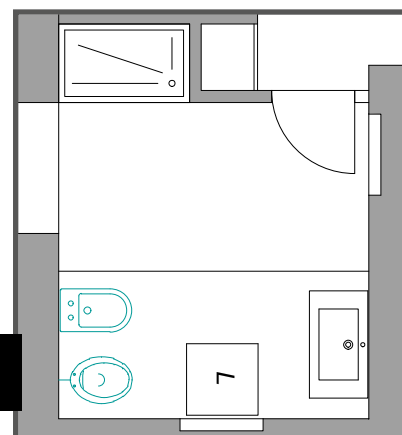
Nel bagno al piano superiore, per via del soffitto inclinato, le funzioni sono disposte in linea, con il lavabo nella zona più luminosa grazie alla finestra per tetti di Fakro che lo sovrasta. La doccia walk-in è in nicchia e ha la parete di fondo rivestita con lastre ceramiche decorative.

## In bagno



### PIÙ FUNZIONALITÀ IN MENO SPAZIO

In questo progetto dell'arch. Caterina Scamardella si partiva da un bagno a pianta quadrata con la doccia posizionata in nicchia; i sanitari e la lavatrice erano posti su un rialzo di fronte alla porta d'ingresso, necessario per dare la corretta pendenza agli scarichi. La nicchia è stata eliminata per aumentare lo spazio a disposizione della dispensa confinante; considerato che il bagno in questione viene utilizzato anche dagli ospiti, è stato costruito un setto divisorio (rivestito con lastre di grès Gae di 41 zero42, 50x100 cm) dietro il quale ricavare un vano chiuso da ante a libro che nascondono lavatrice e asciugatrice sovrapposte, con in più uno spazio di stoccaggio in quota; sul lato opposto del divisorio è stato accostato il lavabo freestanding. I vasi sono stati spostati sulla parete opposta e accanto è stata installata una doccia walk-in. [www.caterinascamardella.it](http://www.caterinascamardella.it)



Prima

Dopo



### SPAZI OTTIMIZZATI

Scavolini

Nascondere per organizzare, con stile: è la mission del progetto Laundry Space. Ne sono un esempio l'asse da stiro estraibile dallo spessore del piano, i pensili con stendipanni, anch'esso estraibile, l'armadio ripostiglio e per elettrodomestici, il carrello biancheria riponibile sotto il piano di lavoro, la parete portaccessori che gira su sé stessa offrendo mensole e ganci porta abiti da un lato, specchiera e portasalviette dall'altro. Il lavatoio in mineralmarmo con tavoletta estraibile si integra con la base da 70 cm; il progetto è abbinabile al sistema modulare a spalla portante "Fluida" che permette di realizzare spazi guardaroba personalizzati. [www.scavolini.com](http://www.scavolini.com)



### 2 PEZZI, UNO STILE

Archeda

La configurazione Laundry 05 si compone di un mobile in legno laccato opaco Skin Grigio da 150x50 cm completato da top in Geacryl bianco lucido con lavatoio integrato, ante a battente e cassetto con divisorio interno, sovrastato da un pensile con ante a specchio e lampada New; la panca per elettrodomestici da 150x65,3 cm, spessore 4 cm, è anch'essa in finitura Skin Grigio ed è completata da carrelli in metallo su ruote e pensili con apertura push-pull.

Composizione lavabo euro 3.288; composizione per elettrodomestici euro 2.190. Prezzi IVA esclusa. [www.archeda.eu](http://www.archeda.eu)



### BOX DOCCIA DUPLEX

Vismaravetro

Twin è una cabina doccia abbinata a un vano utilizzabile sia come armadio con ripiani sia come zona lavanderia; si adatta a qualsiasi piatto doccia, nuovo o esistente ed è disponibile in svariate dimensioni per configurazioni a parete, ad angolo o in nicchia. In foto è proposta configurata ad angolo 180x80xh195 cm con anta a specchio in cristallo temperato di sicurezza laccata bianco sulla faccia interna, anta e vetri fissi del vano doccia in cristallo trasparente temperato di sicurezza, profili in alluminio anodizzato; euro 5.480 (esclusa la parete radiante, disponibile su richiesta). [www.vismaravetro.it](http://www.vismaravetro.it)

